

Landskapsanalys

20230615

Landskapsanalysen är en bilaga till ett förslag till detaljplan för en ny Containerterminal, delar av Holen 4:16, Insjön.

En enkel analys av landskapsbildens påverkan av detaljplanen har tagits fram av agnasARK AB. Ett antal bilder har tagits fram för att illustrera påverkan på kulturmiljön vid Åls kyrka samt utblickar från Timmervägen. Bilderna illustrerar befintlig situation och framtida efter utbyggnad. Utgångspunkter är perspektiv från marknivå samt fågelperspektiv. Bilder är framtagna med hjälp av ett 3D-program som använder topografi och höjddata från Lantmäteriets offentliga källor.

Arjan Bastiaans - Arkitekt SAR/MSA - Planeringsarkitekt MSA
Kärsti Hallström - Planarkitekt
Dan Blommengren - Byggnadsingenjör

Projektnummer 1966-12359

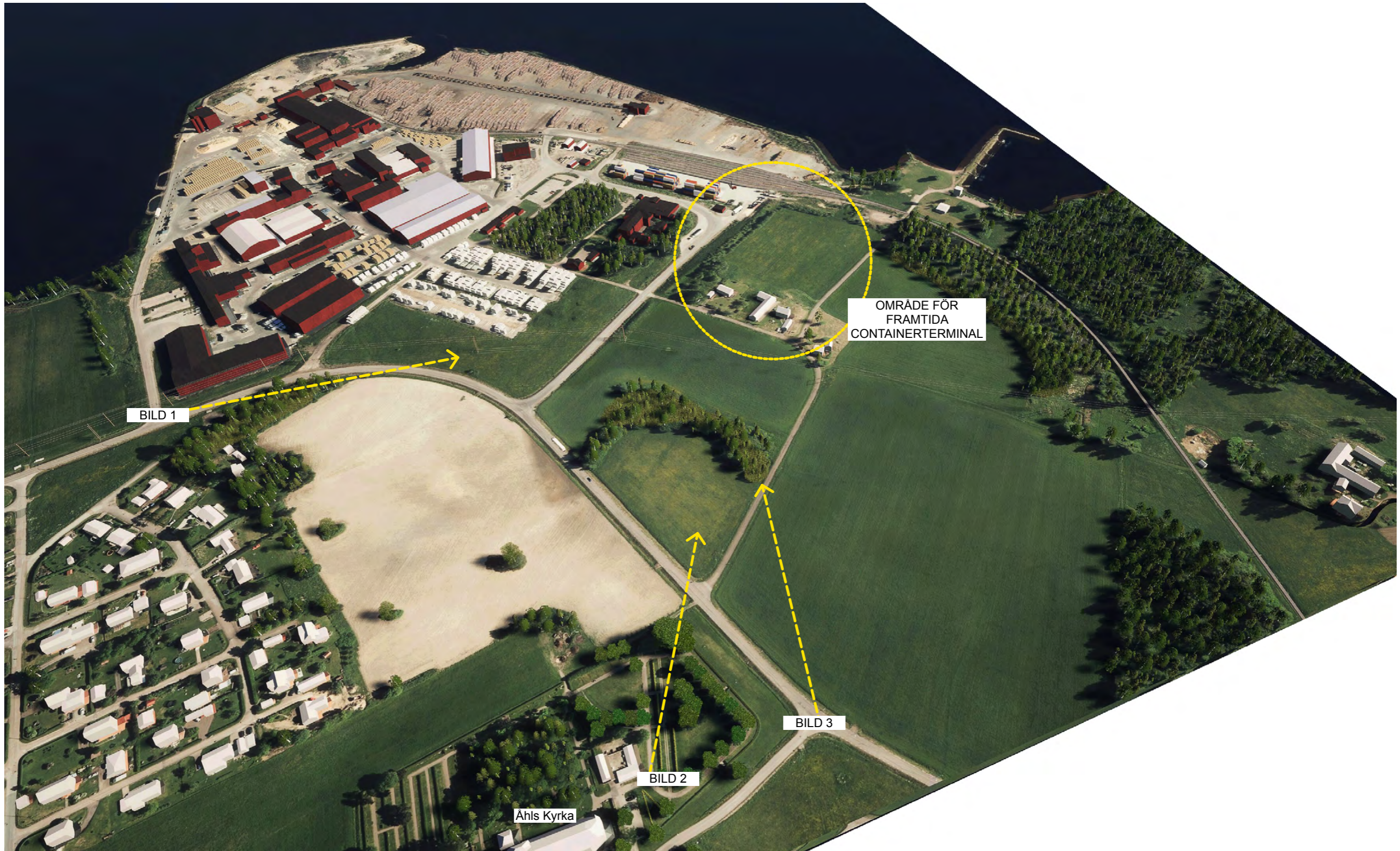


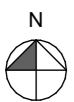
BILD 1

OMRÅDE FÖR
FRAMTIDA
CONTAINERTERMINAL

BILD 3

BILD 2

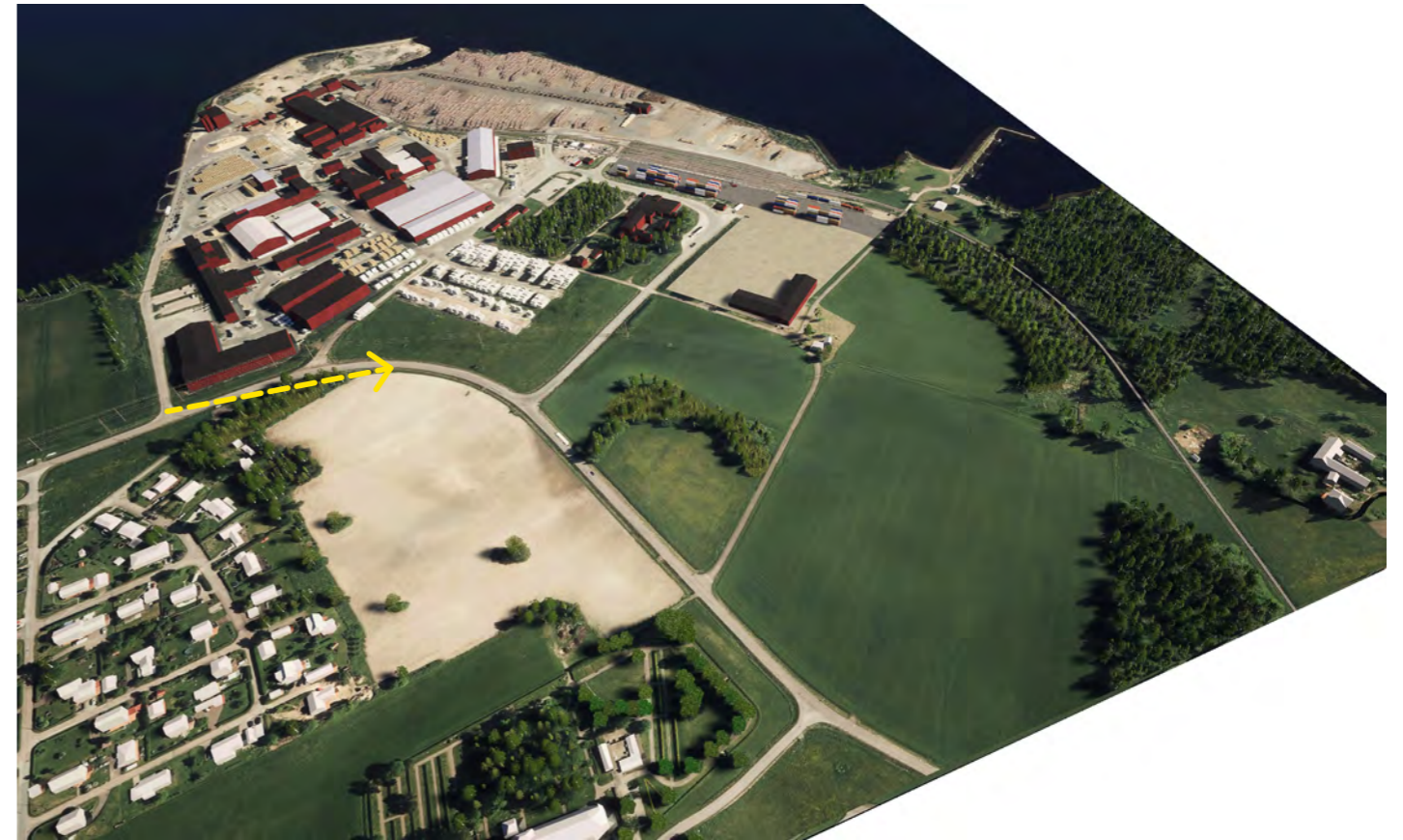
Ähls Kyrka



Detaljplan Containerterminal

LANDSKAPSANALYS 2023-06-15 - BEFINTLIG SITUATION
agnasARK genom Arjan Bastiaans, Kärsti Hallström, Dan Blommengren • Projektnr. 1966-12359
+46(0)247-792060 • www.agnasark.se • info@agnasark.se



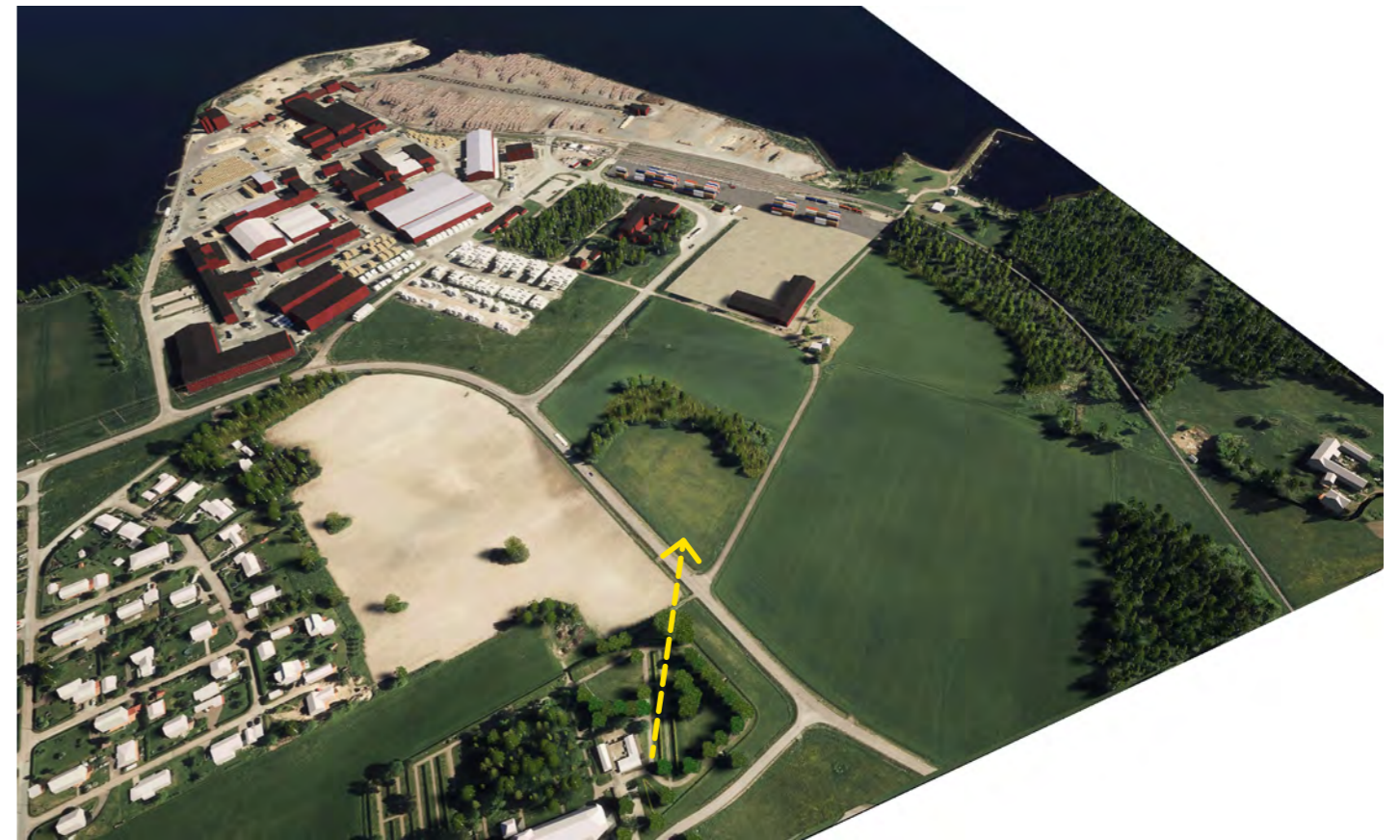


- 1. Riktigt foto befintlig situation
- 2. Rendering ur 3D-modellen av befintlig situation
- 3. Rendering ur modellen efter utbyggnad av terminalen

Detaljplan Containerterminal

LANDSKAPSANALYS 2023-06-15 - BILD 1
agnasARK genom Arjan Bastiaans, Kärsti Hallström, Dan Blommengren • Projektnr. 1966-12359
+46(0)247-792060 • www.agnasark.se • info@agnasark.se





1. Riktigt foto befintlig situation

2. Rendering ur 3D-modellen av befintlig situation

3. Rendering ur modellen efter utbyggnad av terminalen

Detaljplan Containerterminal

LANDSKAPSANALYS 2023-06-15 - BILD 2
agnasARK genom Arjan Bastiaans, Kärsti Hallström, Dan Blommengren • Projektnr. 1966-12359
+46(0)247-792060 • www.agnasark.se • info@agnasark.se



- 1. Riktigt foto befintlig situation
- 2. Rendering ur 3D-modellen av befintlig situation
- 3. Rendering ur modellen efter utbyggnad av terminalen

Detaljplan Containerterminal

LANDSKAPSANALYS 2023-06-15 - BILD 3
agnasARK genom Arjan Bastiaans, Kärsti Hallström, Dan Blommengren • Projektnr. 1966-12359
+46(0)247-792060 • www.agnasark.se • info@agnasark.se