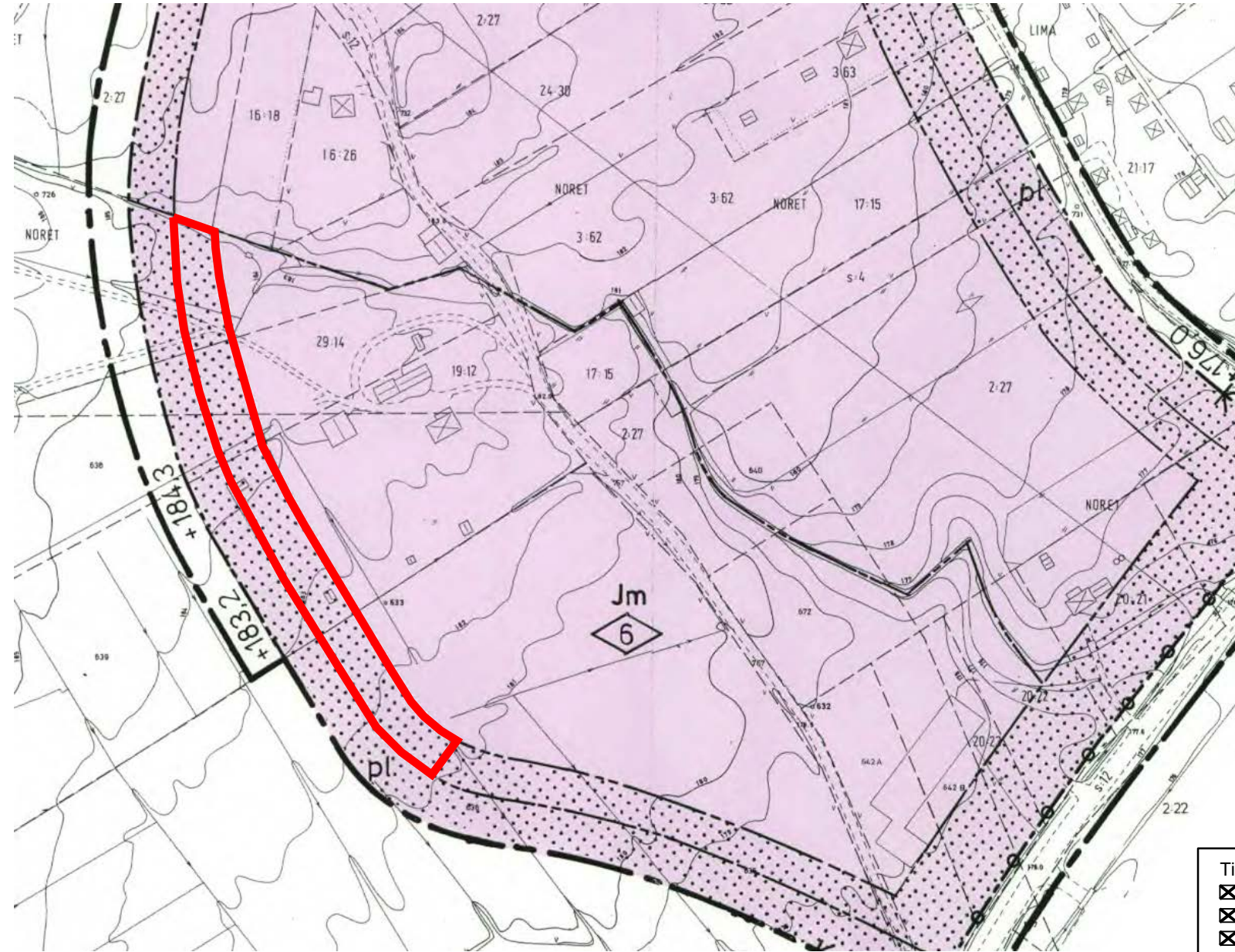


UTDRAG UR PLANKARTA



UTDRAG UR PLANBESTÄMMELSER

Limhagen (Norra delen) fastställd 30 november 1981.

A. GRÄNSBETECKNINGAR

- STADSPANEGRÄNS
- OMRÅDESGRÄNS
- BESTÄMMELSEGRÄNS

B. OMRÅDESBETECKNINGAR

- ALLMÄN PLATS
- GATA

BYGGNADSMARK

- Jm SMÅINDUSTRI

C. ÖVRIGA BETECKNINGAR AVSEDDA ATT FASTSTÄLLAS

- MARK SOM INTE FÅR BEBYGGAS
- SKYDDSPANTERING
- BYGGNADSHÖJD
- GATUHÖJD
- UTFARTSFÖRBUD. TVÄRSTRECK MED PIL MARKERAR FÖRBUDETS SLUT

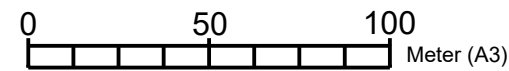
ÄNDRING

- Gräns för ändring av detaljplan

Utgående planbestämmelse inom ändring

- MARK SOM INTE FÅR BEBYGGAS

OMRÅDETS LÄGE



BETECKNINGAR

GRUNDKARTA

- FASTIGHETSGRÄNS
- BYGGNADER
- VÄG
- DIKE
- STÄNGSEL
- ÅKER
- NIVÅKURVOR
- REGISTRNUMMER FÖR FASTIGHET
- POLYGONPUNKT

- Till planen hör:
- Utdrag ur plankarta med tillägg
 - Tillägg till planbeskrivning
 - Fastighetsförteckning
 - Behovsbedömning
 - Samrådsredogörelse
 - Granskningsutlåtande

Ändring av del av detaljplan för L386, Limhagen (Norra delen)

Leksands kommun	Dalarnas län	Beslutsdatum	Instans
		Samråd	
Laga krafthandling		2019-04-25 § 70	SB
		Granskning	
		2019-09-26 § 145	SB
Upprättad i november 2019		Antagande	
		2020-01-27 § 9	KS
		Laga kraft	
		2020-02-28	
Jacob Blomkvist Samhällsplanerare			